

# Městský úřad Domažlice

Odbor dopravy

náměstí Míru 1, pracoviště U nemocnice 579

344 20 Domažlice

Spis: OD-4969/2017  
Naše č. j. : MeDO-34828/2017-San

Vyřizuje: Vratislav Šantroch  
Tel.: 379 719 228  
Fax: 379 719 219  
E-mail: [podatelna@mesto-domazlice.cz](mailto:podatelna@mesto-domazlice.cz)

Datum: 09.05.2017

## Oznámení veřejnou vyhláškou

### opatření obecné povahy – stanovení přechodných úprav provozu na pozemních komunikacích

Městský úřad Domažlice, odbor dopravy, jako věcně a místně příslušný správní orgán ve smyslu ustanovení § 124 odst. 6 zákona č. 361/2000 Sb., o provozu na pozemních komunikacích a o změnách některých zákonů (dále jen zákon), ve znění pozdějších předpisů, na základě návrhu společnosti **Silnice Horšovský Týn a.s.**, IČ: **453591164**, se sídlem: **Nad rybníčkem čp. 40, 346 01 Horšovský Týn**, podaného dne: **03.05.2017**, a jeho projednání s příslušným orgánem Policie České republiky – Krajským ředitelstvím policie Plzeňského kraje, územním odborem Domažlice, dopravním inspektorátem Domažlice, který k věci vydal vyjádření č. j.: KRPP-67834-1/ČJ-2017-030106, ze dne: 28.04.2017, a č. j.: KRPP-67834-1/ČJ-2017-030106, ze dne: 28.04.2017, tímto opatřením obecné povahy zpracovaným ve smyslu § 171-174 zákona č. 500/2004 Sb., správní řád, ve znění pozdějších předpisů (dále jen správní řád) v návaznosti na ustanovení § 77 odst. 1 písm. c) a odst. 5 zákona opatřením obecné povahy

#### stanoví

následující přechodné úpravy provozu na dotčených pozemních komunikacích.

1. DOTČENÉ ÚSEKY POZEMNÍCH KOMUNIKACÍ A ROZSAHY UZAVÍREK PROVOZU:
- A) silnice III. tř. č. **1839**, úplná uzavírka provozu v délce: **cca 280 m**: km staničení: cca 3,495-3,775 (křižovatka silnice III. tř. č. 1839 a silnice III. tř. č. 1836) (dle mapy silniční sítě okresu Domažlice);
  - B) silnice III. tř. č. **1835**, úplná uzavírka provozu v délce: **cca 60 m**: km staničení: cca 2,833-2,893 (křižovatka silnice III. tř. č. 1835 a silnice III. tř. č. 1839) (dle mapy silniční sítě okresu Domažlice);
  - C) silnice III. tř. č. **1836**, úplná uzavírka provozu v délce: **cca 526 m**: v km staničení: cca 5,204-5,730 (křižovatka silnice III. tř. č. 1836 a silnice III. tř. č. 1839) (dle mapy silniční sítě okresu Domažlice);

v: **obci Zahořany a v katastrálním území Zahořany u Domažlic;**

dle informativních schémat situací (2 ks) s vyznačením předmětných uzavírek provozu a objížděk, jež budou tvořit grafickou přílohu povolení uzavírek provozu vydaného zdejšími správními orgány, a dle informativních schémat situací a grafických schémat navržených přechodných úprav provozu na dotčených pozemních komunikacích (2 ks), jež budou spolu s tímto stanovením přechodných úprav provozu na



dotčených pozemních komunikacích zveřejněna na úředních deskách včetně elektronických Městského úřadu Domažlice a Obecního úřadu Zahořany.

2. DRUHY PRACOVNÍCH MÍST: s delší dobou trvání.
3. STANOVENÉ DOPRAVNÍ ZNAČENÍ A ZAŘÍZENÍ PRO OZNAČENÍ PŘEDMĚTNÝCH UZAVÍREK PROVOZU A OBJÍŽDĚK:  
viz příloha – informativní schémata situací a grafická schémata navržených přechodných úprav provozu na dotčených pozemních komunikacích (2 ks), jež budou jako příloha tohoto stanovení přechodných úprav provozu na dotčených pozemních komunikacích zveřejněno na úředních deskách včetně elektronických Městského úřadu Domažlice a Obecního úřadu Zahořany.
4. PODMÍNKY, ZA KTERÝCH LZE PROVÉST STANOVENÉ PŘECHODNÉ ÚPRAVY PROVOZU NA DOTČENÝCH POZEMNÍCH KOMUNIKACÍCH:
  - a) Veškeré dopravní značky a zařízení, které budou v rámci označení předmětných uzavírek provozu a objížděk použity, musí svým provedením odpovídat příslušným ustanovením zákona v návaznosti na vyhlášku č. 294/2015 Sb., kterou se provádějí pravidla provozu na pozemních komunikacích a úprava a řízení provozu na pozemních komunikacích, ve znění pozdějších předpisů, a na související předpisy.
  - b) Při instalaci stanovených dopravních značek a zařízení budou dodržována ustanovení „Zásad pro přechodné dopravní značení na pozemních komunikacích“ - technické podmínky TP 66.
  - c) Stanovené dopravní značky budou provedeny výhradně jako reflexní třídy minimálně R 1 podle příslušných platných ČSN.
  - d) Navrhovatel zajistí odbornou instalaci stanoveného dopravního značení.
  - d) Případné trvalé dopravní značky případně zařízení, které by byly se stanoveným přechodným dopravním značením v rozporu, budou dočasně zneplatněny.

Doba platnosti tohoto stanovení přechodných úprav provozu na dotčených pozemních komunikacích:

ad A) a B): **od: 20.05.2017 do: 09.07.2017;**

ad C): **od: 10.07.2017 do: 30.09.2017.**

### **Odůvodnění:**

Zdejší správní orgán obdržel žádost společnosti Silnice Horšovský Týn a.s. o povolení uzavírky provozu na silnici III. tř. č. 1839, na silnici III. tř. č. 1835 a na silnici III. tř. č. 1836, to vše v obci Zahořany a v katastrálním území Zahořany u Domažlic za účelem: provádění rekonstrukcí předmětných úseků dotčených silnic, což bylo dáno jako konkrétní důvod pro omezení provozů v dotčených úsecích zájmových pozemních komunikací. Součástí předmětných uzavírek provozů na předmětných silnicích a objížděk mají být přechodné úpravy provozů na dotčených pozemních komunikacích, přičemž součástí povolení musí být za účelem zajištění bezpečnosti a plynulosti provozu a informovanosti účastníků provozu stanovení přechodných úprav provozu na dotčených pozemních komunikacích.

Stanovení přechodných úprav provozu na pozemních komunikacích, jde-li o světelné signály, příkazové a zákazové dopravní značky, dopravní značky upravující přednost a dodatkové tabulky k nim nebo jiné dopravní značky ukládající účastníku silničního provozu povinnosti odchýlné od obecné úpravy provozu na pozemních komunikacích se dle ustanovení § 77 odst. 5 zákona realizuje formou opatření obecné povahy ve smyslu ustanovení § 171-174 správního řádu.

Předmětný návrh přechodných úprav provozu na zájmových pozemních komunikacích obsahuje i jiné než uvedené druhy dopravních značek, přičemž zdejší správní orgán se v rámci efektivity svých správních postupů rozhodl je zahrnout do opatření obecné povahy.

K návrhu byla přiložena grafická příloha – informativní schémata situací a grafická schémata navržených přechodných úprav provozu na dotčených pozemních komunikacích (2 ks).

Zdejší správní orgán ve smyslu ustanovení § 77 odst. 3 zákona projednal předmětný návrh přechodných úprav provozu na zájmových pozemních komunikacích s Policií České republiky, Krajským ředitelstvím policie Plzeňského kraje, územním odborem Domažlice, dopravním inspektorátem Domažlice. Ve svém



vyjádření daný příslušný orgán policie vyjádřil souhlas s daným návrhem předmětných přechodných úprav provozu na dotčených pozemních komunikacích.

Zdejší správní orgán shledal, že jsou dány a dostatečně prokázány konkrétní důvody pro omezení provozu v dotčených úsecích zájmových pozemních komunikací a že je dostatečně prokázáno naplnění účelu požadovaného záměru. Dále zdejší správní orgán shledal, že k dotčným dopravním opatřením má docházet z důvodu důležitého veřejného zájmu a že tato opatření nejsou šikanózní ani samoúčelná.

A dále zdejší správní orgán ve své správní úvaze shledal, že všechny zákonem požadované podmínky pro realizaci stanovení dotčených přechodných úprav provozu na předmětných pozemních komunikacích byly splněny.

Zdejší správní orgán nabytí přesvědčení, že předmětné přechodné úpravy provozu na dotčených pozemních komunikacích nejsou v rozporu s obecně platnými předpisy a s principy bezpečnosti a plynulosti silničního provozu a rozhodl se požadované přechodné úpravy provozu na dotčených pozemních komunikacích stanovit, tak, jak je uvedeno ve výroku tohoto opatření obecné povahy.

#### **Poučení:**

Ve smyslu ustanovení § 171 správního řádu není závazné opatření obecné povahy právním předpisem ani rozhodnutím.

Ve smyslu ustanovení § 173 odst. 2 správního řádu nelze proti opatření obecné povahy podat opravný prostředek.

Ve smyslu ustanovení § 77 odst. 5 zákona o silničním provozu nabývá toto opatření obecné povahy účinnosti pátým dnem po jeho vyvěšení.

Toto stanovení přechodných úprav provozu na dotčených pozemních komunikacích je platné pouze spolu s povolením uzavírek provozu na zájmových pozemních komunikacích, jehož je nedílnou přílohou.

Stanovené přechodné dopravní značení lze instalovat jen po nabytí účinnosti tohoto opatření obecné povahy. Termín nabytí účinnosti tohoto opatření obecné povahy je držitel povolení uzavírek provozů na dotčených pozemních komunikacích povinen si sám zjistit (informovat se u zdejšího správního orgánu).

Toto stanovení přechodných úprav provozu na dotčených pozemních komunikacích v případě, že by před jeho realizací došlo ke změně daného stavu a jeho okolností, pro které byly úpravy provozu stanoveny, pozbývá platnosti.

Vratislav Šantroch  
zástupce vedoucího odboru dopravy

#### **nedílná příloha (2 příloha)**

informativní schémata situací a grafická schémata navržených přechodných úprav provozu na dotčených pozemních komunikacích

**Toto opatření obecné povahy musí být zveřejněno vyvěšením na úředních deskách po dobu nejméně 15 dní.**

Úřední deska Městského úřadu Domažlice:

Vyvěšeno dne:

Sejmuto dne:

Současně Městský úřad Domažlice potvrzuje, že tato písemnost byla zveřejněna způsobem umožňujícím dálkový přístup ve smyslu ustanovení § 25 odst. 2 správního řádu.

Razítko a podpis orgánu potvrzujícího vyvěšení a sejmutí této písemnosti:

OBEC ZAHOŘANY ①  
ZAHOŘANY čp. 7  
344 01 DOMAŽLICE  
IČ: 002 53 880  
DIČ: CZ00253880

Úřední deska Obecního úřadu Zahořany:

Vyvěšeno dne: 10. 5. 2014

Sejmuto dne:

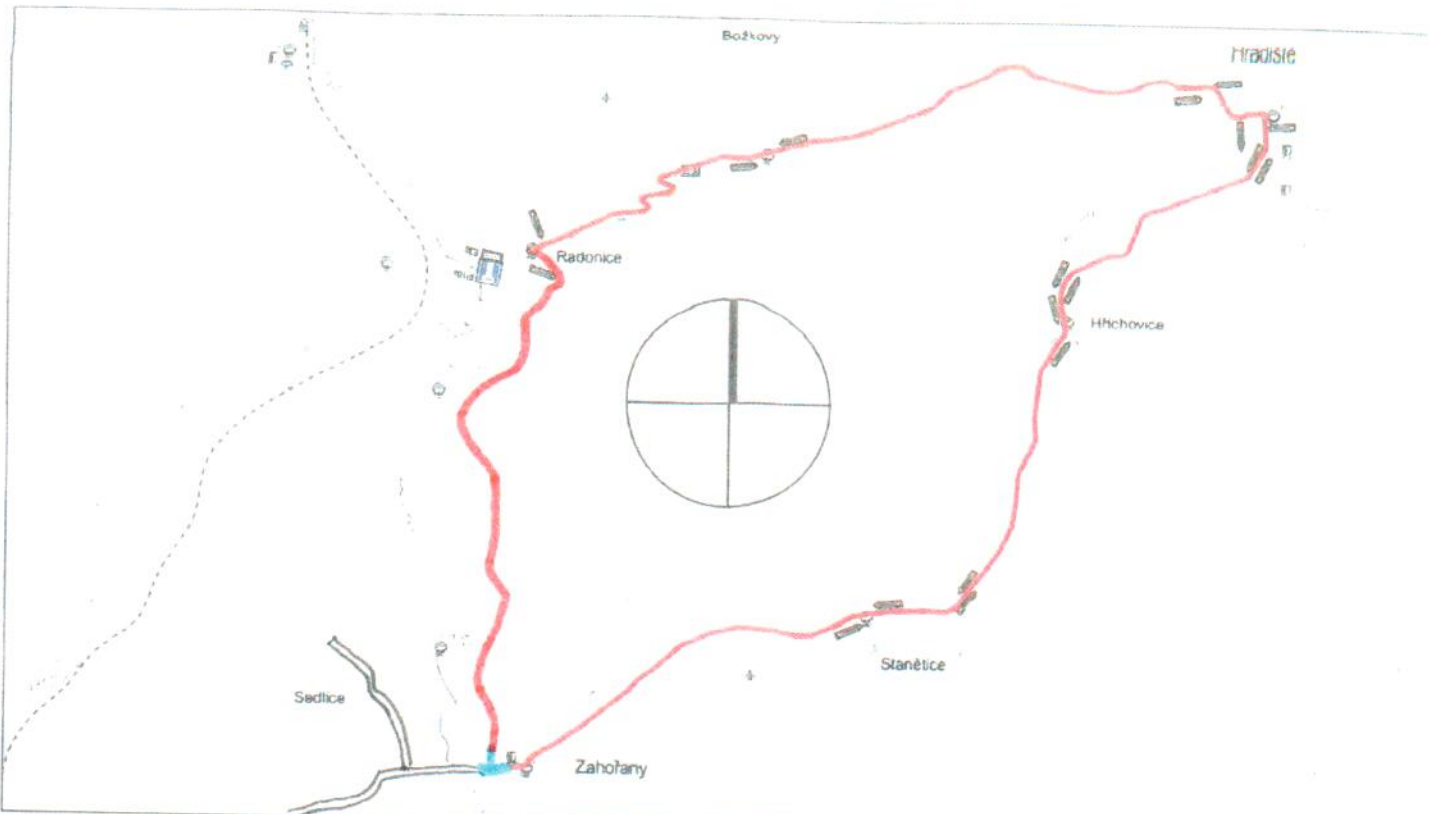
Současně Obecní úřad Zahořany potvrzuje, že tato písemnost byla zveřejněna způsobem umožňujícím dálkový přístup ve smyslu ustanovení § 25 odst. 2 správního řádu.

Razítko a podpis orgánu potvrzujícího vyvěšení a sejmutí této písemnosti:

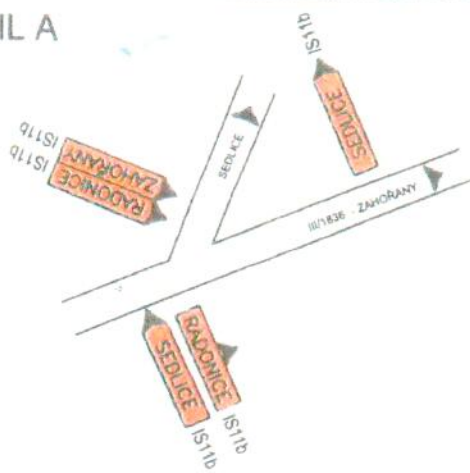








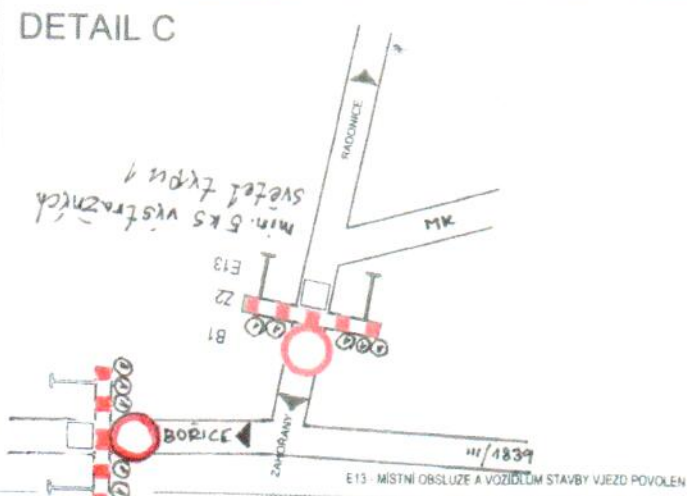
DETAIL A



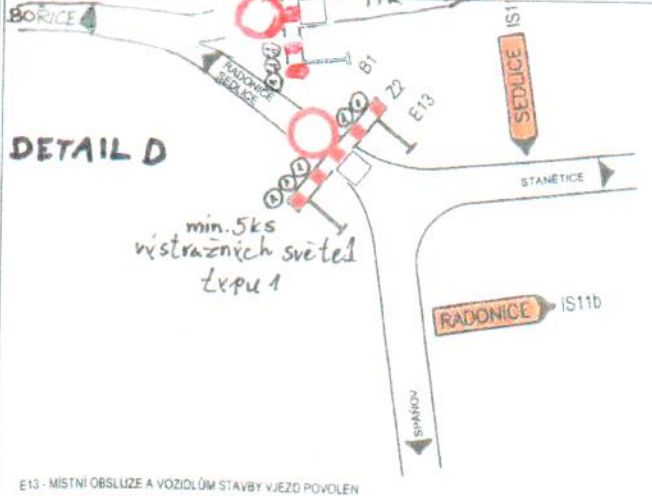
DETAIL B



DETAIL C



DETAIL D



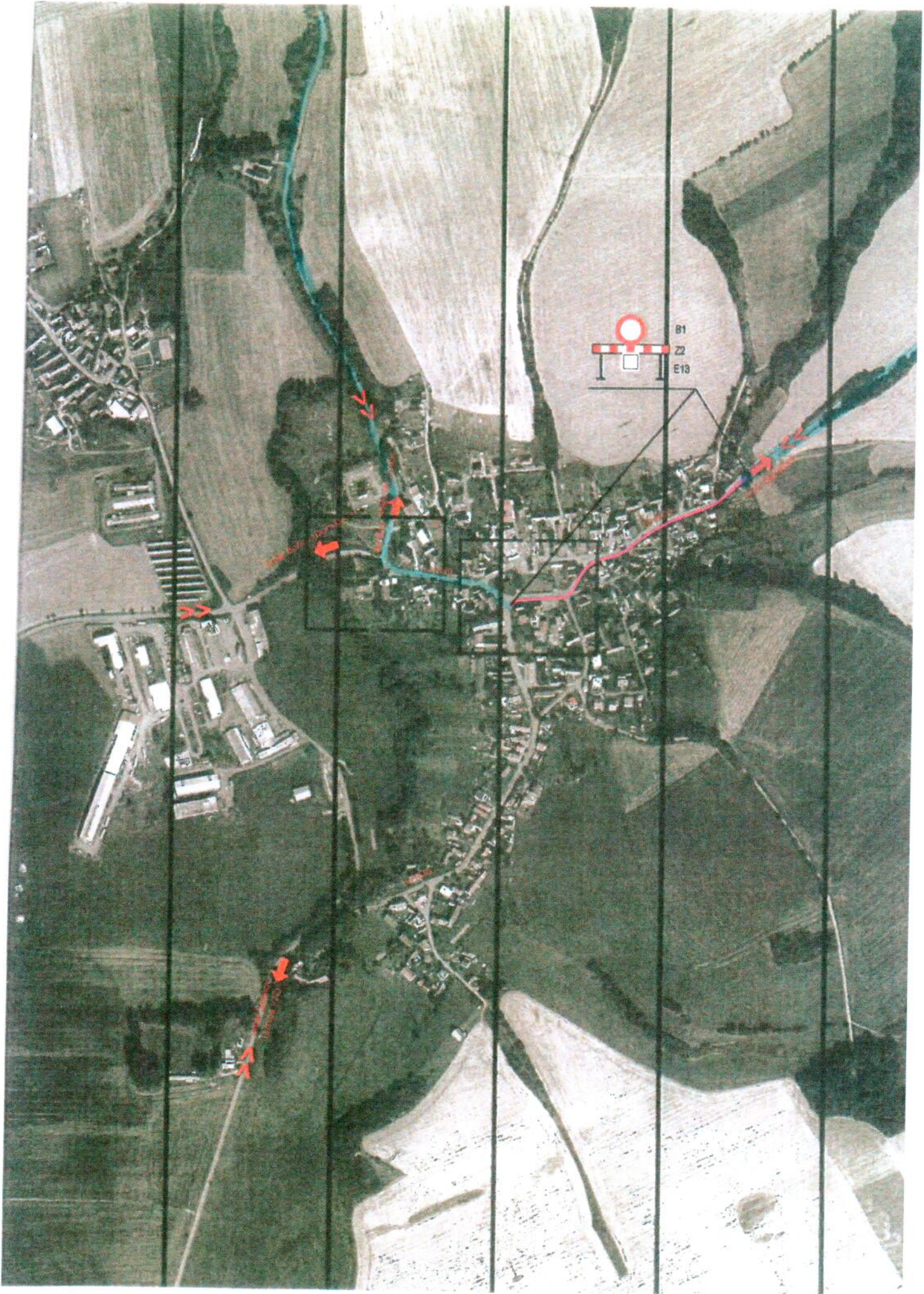
POLICIE ČESKÉ REPUBLIKY  
 KRAJSKÉ ŘÍDÍCÍ STŘEDISKO POLICIE  
 PRAHA  
 DOPRAVNÍ ÚSEK  
 344 10 DOPRAVNÍ ÚSEK  
 KRPP 67874-1151-2014-030106

LEGENDA:

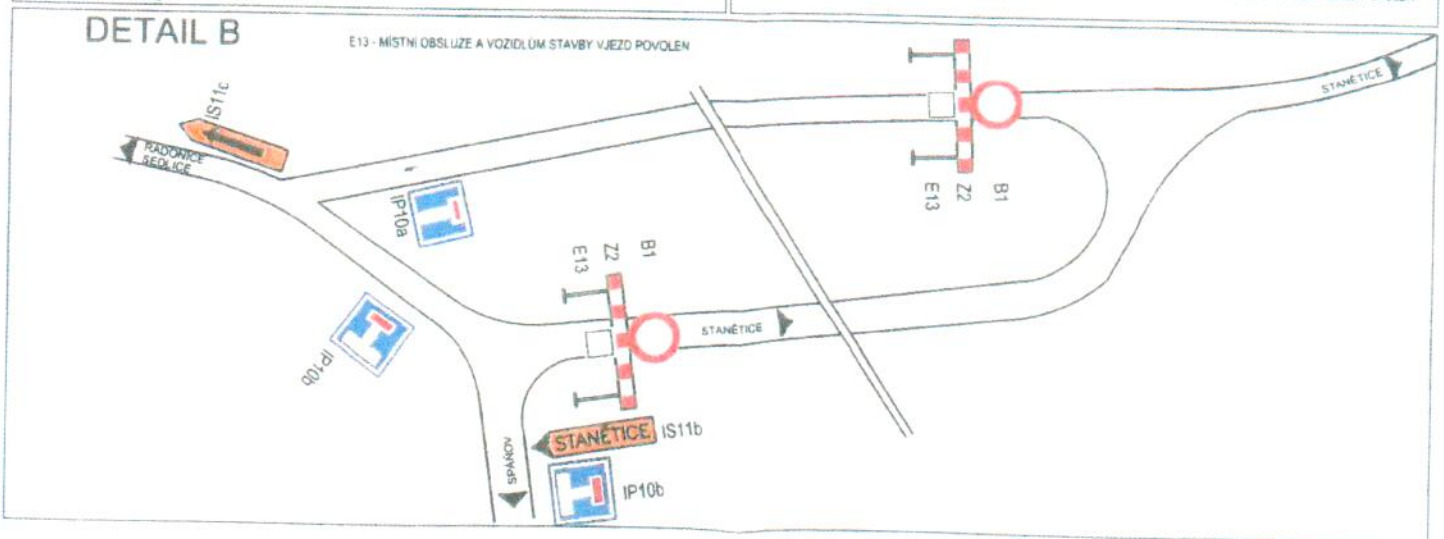
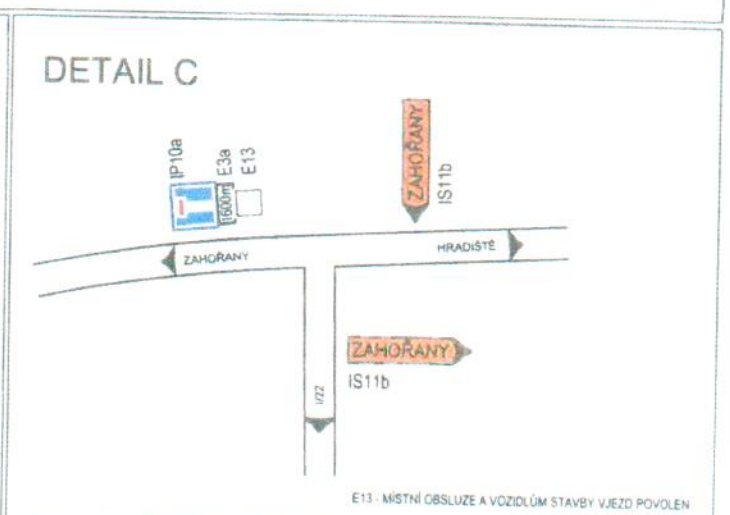
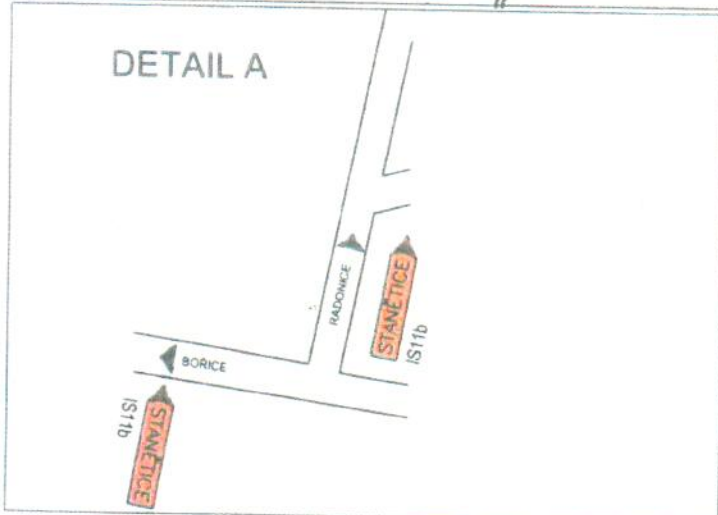
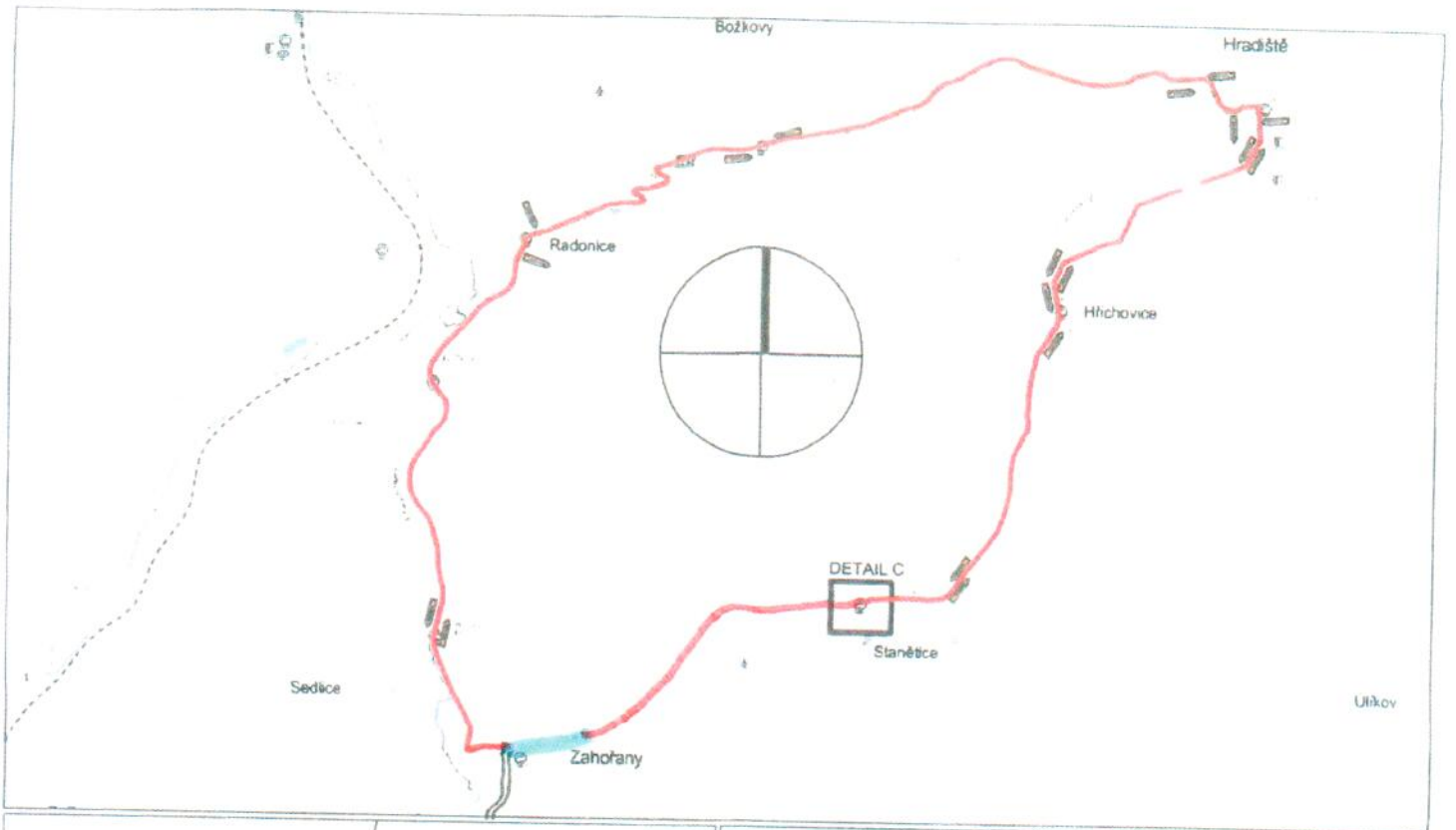


- 1. ETAPA
- OBJÍZDNÁ TRASA 1
- PŘÍSTUPY NA STAVBU
- OBJÍZDNÁ TRASA 2









POLICIE ČESKÉ REPUBLIKY  
 KRIMSKÉ ŘEŘIČENSTVÍ POLICIE  
 PLZEŇSKÝ ÚJEV  
 DOPRAVNÍ ŘIŠENÍ STAVBY DOPRAVNICE  
 641 15 DOPRAVNÍ ŘIŠENÍ STAVBY  
 KRPP-67876-1124-2012-CTC/166

**LEGENDA:**



**3. ETAPA  
 OBJÍZDNÁ TRASA 3  
 PŘÍSTUPY NA STAVBU**